

## Información Adicional e Inscripción

Puede encontrar información adicional visitando el sitio web que se indica a continuación o escaneando el código QR.

<https://batesdilp.weebly.com>



SCAN ME

Se alienta la inscripción temprana en el programa para que los estudiantes se familiaricen con la inmersión dual cuando comienzan la escuela. Los estudiantes de habla inglesa pueden inscribirse en el programa como estudiantes de kindergarten o primer grado (después de dos años de implementación del programa).

***El bilingüismo hace que su cerebro sea más saludable, complejo y participa activamente.- Mia Nacamulli/TedTalk***

Ahora es el momento de brindar a nuestros futuros alumnos la emocionante oportunidad de dar el gran salto lingüístico de **Hello a Hola o Hola a Hello!**



## BATES ELEMENTARY

### Misión-Visión-Valores

**Nuestra Visión:** El objetivo de la Escuela Primaria Bates es promover ciudadanos responsables y productivos con un fuerte pensamiento crítico y habilidades académicas al proporcionar un plan de estudios riguroso, dinámico e integral entregado en asociación con la comunidad, la familia y un personal competente y calificado de manera segura y ambiente cariñoso. ***“Un idioma te pone en un pasillo de por vida. Dos idiomas abren todas las puertas en el camino ”.***  
- Frank Smith

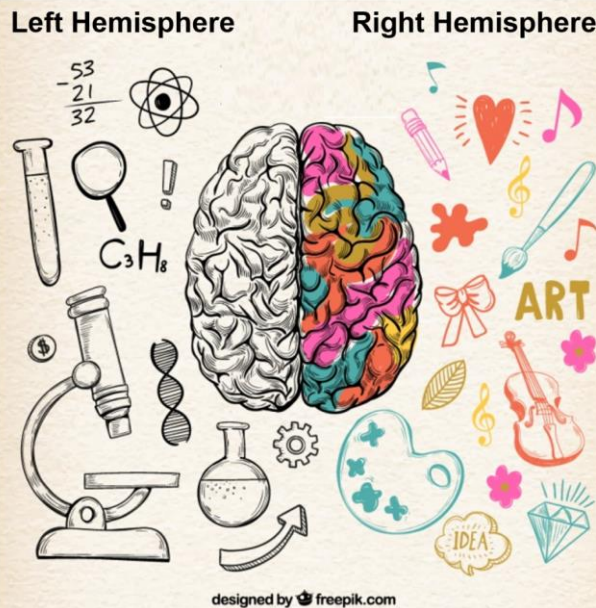
## PRÓXIMAMENTE PROGRAMA DE DOBLE INMERSIÓN

### Bates Elementary School

180 Primasing Ave

Courtland, CA

916-775-1771



## SPANISH & ENGLISH





## Objetivos centrales para nuestro Programa de Doble Inmersión

- Competencia académica oral y escrita en DOS idiomas
- Mayor rendimiento académico y éxito estudiantil en DOS idiomas
- Mayor comprensión transcultural

## Propósito de nuestro programa de inmersión dual

Crear un entorno propicio para la adquisición del idioma con la oportunidad de volverse completamente completamente bilingüe / biliteratos

- Mejorar el potencial de aprendizaje de TODOS los estudiantes al expandir la capacidad cognitiva del niño.
- Proporcionar a los estudiantes acceso global a países de habla inglesa y española.

### Creencia

Cada estudiante tendrá éxito.

### Visión

Todos los estudiantes estarán preparados para la universidad, la carrera profesional y la comunidad.

### Valores fundamentales

Liderazgo, Integridad, Innovación, Progreso Continuo, mentalidad de "yo puedo".

## CALIFORNIA MUNDIAL 2030

El Departamento de Educación de California ha desarrollado una iniciativa para brindarles a los estudiantes las herramientas para las habilidades de idiomas del mundo para apreciar mejor la diversidad de culturas, herencia e idiomas. Esta iniciativa brinda a los estudiantes de diferentes orígenes oportunidades bilingües, bilingües y biculturales para que estén mejor preparados para aprovechar la globalización.

## Modelo de doble inmersión 90/10

El modelo de inmersión dual 90/10 brinda a los estudiantes instrucción formal en su idioma "aditivo" y luego disminuye anualmente a medida que aumenta su inglés hasta que hay un equilibrio de 50/50 en ambos idiomas. Esto generalmente ocurre en los grados 5-6. La investigación basada en evidencia ha demostrado que este modelo crea niveles más altos de bilingüismo, puntajes de exámenes estandarizados y tasas de deserción significativamente más bajas.

Grados	Lenguaje aditivo (ESPAÑOL)	Inglés
K-1	90%	10%
2	80%	20%
3	70%	30%
4	60%	40%
5	50%	50%
6	50%	50%

**"Si le hablas a un hombre en un idioma que entiende, se le sube a la cabeza. Si le hablas en su idioma, llegará a su corazón".— Nelson Mandela**

## La investigación basada en evidencia cita los beneficios para los estudiantes

1. Ventajas cognitivas
2. Incrementar la flexibilidad mental
3. Pensamiento divergente
4. Mejor comprensión de la resolución de problemas matemáticos
5. 5. Niveles de desempeño iguales o superiores a los de sus compañeros que reciben instrucción "solo en inglés"
6. 6. Opciones expansivas de universidades / carreras

### Cerebros bilingües

*Los niños bilingües tienen una mayor actividad neuronal y tejido más denso en las áreas del cerebro relacionadas con la memoria, la atención y el lenguaje que los estudiantes monolingües.*



IMMERSION PROGRAM



